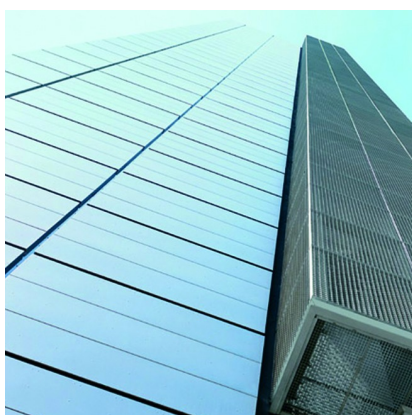




# REF EREN ZEN

# REFERENZLISTE



## GETREIDESILOANLAGE SCHAPFENMÜHLE

Errichtung des 115m hohen Getreidespeichers für die Carl Künkele zur SchapfenMühle GmbH & Co. KG in Ulm / Jungingen in Beton-Gleitbauweise.

### PROJEKTDATEN

---

**BAUJAHR:** 2004

**ORT:** Ulm / Jungingen

**TYP:** Handel / Gewerbe / FMZ / Märkte, Brücken / Tunnel / Türme / Klärwerke

**SPARTE:** Stahlbau, Rohbau

**ARCHITEKT / PLANER:** -



**MATTHÄUS SCHMID  
BAUNTERNEHMEN GMBH & CO. KG**

--

**MATTHÄUS SCHMID  
STAHLBAU GMBH & CO. KG**

--

**MATTHÄUS SCHMID  
IMMOBILIEN GMBH & CO. KG**

Hornberg 8  
88487 Mietingen-Baltringen  
Telefon 07356/301-0  
Telefax 07356/301-35  
[www.perfekt-bauen.de](http://www.perfekt-bauen.de)

