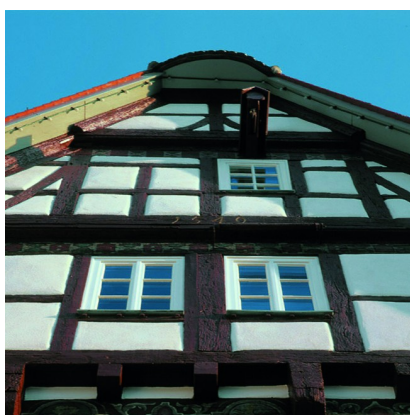




# REF EREN ZEN

# REFERENZLISTE



## UNTERE SCHRANNE

Das denkmalgeschützte Gebäude in der Biberacher Innenstadt, direkt am Marktplatz gelegen, wurde komplett saniert. Die Realisierung erfolgte dabei als PPP-Projekt (Private Public Partnership).

### PROJEKTDATEN

---

**BAUJAHR:** 1998

**ORT:** Biberach

**TYP:** Büro / Verwaltung, Wohnungsbau, Handel / Gewerbe / FMZ / Märkte

**SPARTE:** Generalunternehmer, Rohbau, Holzbau, Stahlbau, Immobilien

**ARCHITEKT / PLANER:** -





**MATTHÄUS SCHMID  
BAUNTERNEHMEN GMBH & CO. KG**

--

**MATTHÄUS SCHMID  
STAHLBAU GMBH & CO. KG**

--

**MATTHÄUS SCHMID  
IMMOBILIEN GMBH & CO. KG**

Hornberg 8  
88487 Mietingen-Baltringen  
Telefon 07356/301-0  
Telefax 07356/301-35  
[www.perfekt-bauen.de](http://www.perfekt-bauen.de)

